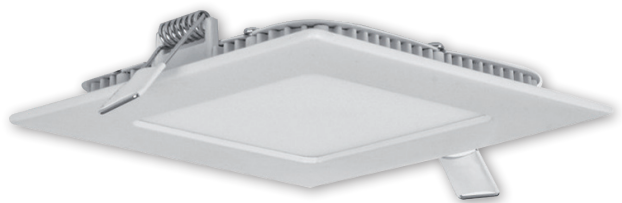




ENCASTRÉ PUP 2100 à 2300LM



- ◆ Encastré rond de 24W
- ◆ Puissance lumineuse : de 2100 à 2300lm
- ◆ Température couleur sélectable { 3000°K; 3500°K; 4000°K }
- ◆ Angle de diffusion : 120°
- ◆ Diffuseur opale
- ◆ LGP en PMMA contrôlé sans effet de jaunissement
- ◆ Driver On/Off / Dali2 / Push (Option)

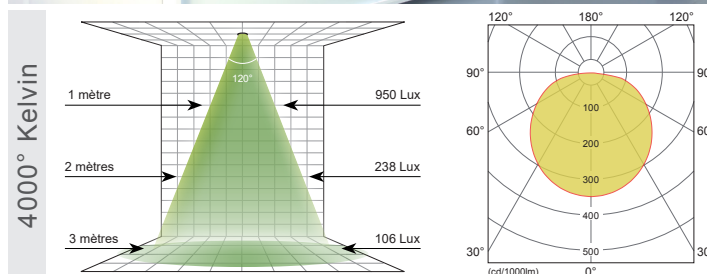


CARACTÉRISTIQUES TECHNIQUES

Puissance Électrique	24W
Puissance Lumineuse	3000°K 2 100lm
	3500°K 2 200lm
	4000°K 2 300lm
Efficacité (4000°K)	95lm/w
Angle de Diffusion	120°
Protection contre les Corps	IP 40 / IP 44 Par le dessous
Protection contre les Chocs	IK 07
Classe Électrique	Classe II
Durée de Vie (Ta = 25°C)	40.000 H, L80B20
Matériel (RAL 9003 Mate)	Aluminium, PMMA, PC

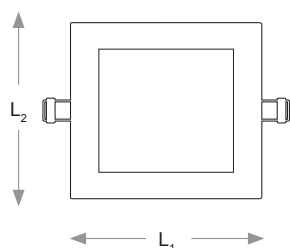
Driver externe (TUV)	EAGLERISE®
Facteur de Puissance	0,90
Tension d'Entrée	180~265Vac @ 48~63Hz
Courant d'Entrée	0.2A
Courant d'Entrée LED	300mA
Tension d'Entrée LED	72Vdc
Marque des LED	EPISTAR®
Type de LED	SMD
Indice IRC	≥ 82
Risque photobiologique	RG0
MacAdam Ellipse	3

OFF ⇄ ON	> 60.000 fois
TOFF ↗ TON	0,1 seconde
Bruit Acoustique	≤ 0dB (Inaudible)
Température de Fonctionnement	-10° à 45°C
Température de Stockage	-20° à 50°C
Humidité Sans Condensation	20 à 90%



CONDITIONNEMENT

L ₁	298mm
L ₂	298mm
Découpe	280x280mm
Épaisseur	14mm
Poids Unitaire	1,1Kg
Carton Extérieur	20pcs
Poids Carton	24Kg



CODES DE COMMANDE

1	●	046 595	Encastré 24W - On/Off	3CCT
2	●	042 719	Driver Dali2 / Push	P. 180
3	●	034 165	Bornier de repiquage	

