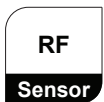




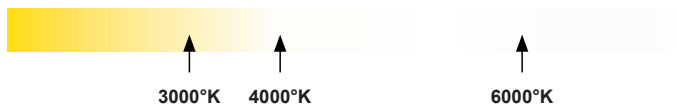
ÉTANCHE LINK 1200 3010 à 6250_{LM}



Connecteur Rapide,

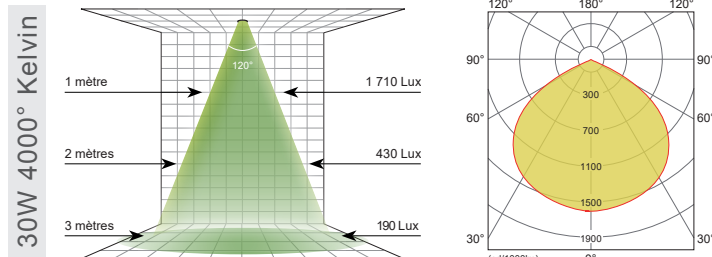
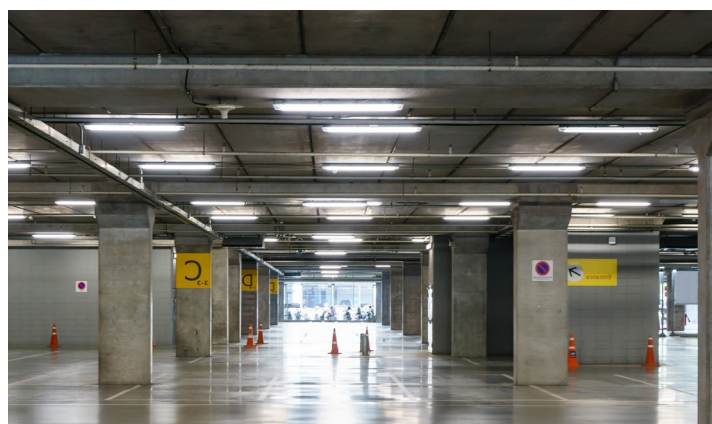


- ♦ Étanche traversant réglable {20W ; 30W ; 40W}
- ♦ Puissance lumineuse de 3010lm à 6250lm
- ♦ Modèle avec Switch CCT {3000K ; 4000K ; 6000K}
- ♦ Mise en cascade en fonction de la puissance
- ♦ Equipé de connecteurs rapides (sans vis)
- ♦ Rail pour étrier de fixation sur toute la longueur
- ♦ Kits de suspension en option



CARACTÉRISTIQUES TECHNIQUES

Puissance Électrique	20W	30W	40W
Puissance Lumineuse	3000°K	3 010lm	4 520lm
	4000°K	3 100lm	4 630lm
	6000°K	3 190lm	4 700lm
Efficacité (4000°K)	155lm/w		
Angle de Diffusion	120°		
Protection contre les Corps	IP65		
Protection contre les Chocs	IK08		
Classe Électrique	Classe II		
Durée de Vie (Ta = 25°C)	50.000 heures, L80B20		
Matériel	Polycarbonate Fixation Inox		
Driver	Interne		
Facteur de Puissance	0,95		
Tension d'Entrée	200~260Vac @ 48~63Hz		
Courant d'Entrée	0.2A		
Marque des LED	EPISTAR®		
Type de LED	SMD		
IRC	> 85		
Risque photobiologique	RG0		
MacAdam Ellipse	3		
OFF ⇌ ON	> 100.000 fois		
TOFF ↗ TON	0,1 seconde		
Bruit Acoustique	≤ 0dB (Inaudible)		
Température de Fonctionnement	-10° à 45°C		
Température de Stockage	-20° à 50°C		
Humidité Sans Condensation	20 à 90%		



Réglage de la puissance {30W ; 45W ; 60W}
Mise en cascade maximum⁽¹⁾ :

	20W	30W	40W
Nombre d'étauches :	30	24	18

⁽¹⁾ : @T_a = 25°C

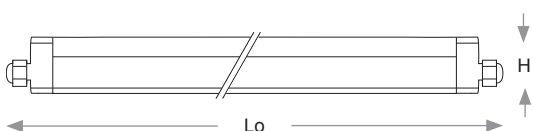
Réglage de la teinte⁽²⁾ {3000K ; 4000K ; 6000K}
⁽²⁾ : Modèles concernés

Connecteur Rapide, Rétractable (Terre traversante)



CONDITIONNEMENT

Longueur	1 235mm
Hauteur	68mm
Largeur	73mm
Entraxe fixation	1190mm
Poids Unitaire	1,05Kg
Carton Extérieur	12pcs
Poids Carton	15,00Kg



CODES DE COMMANDE

1	● 044 331	Étanche 20/30/40W - On/Off	4000K
2	● 044 348	Étanche 20/30/40W - Sensor	3 CCT
3	● 046 090	Kit rapide de suspension	Opt1
4	● 044 393	Kit de 2 crochets	Opt2



CE RoHS

Lady Light®