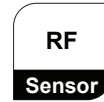




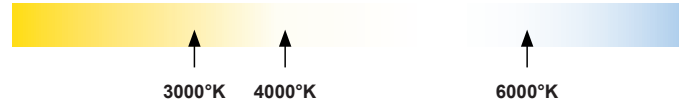
ÉTANCHE LINK 1500 4610 à 9330_{LM}



Connecteur Rapide,

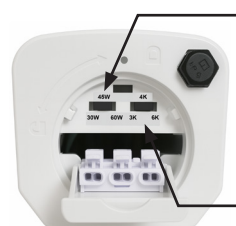
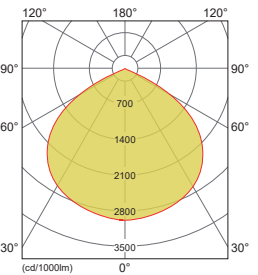
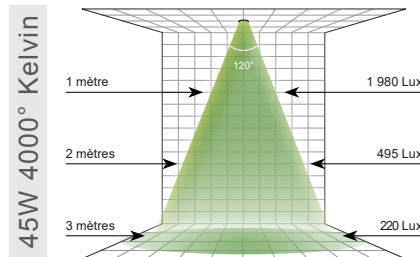
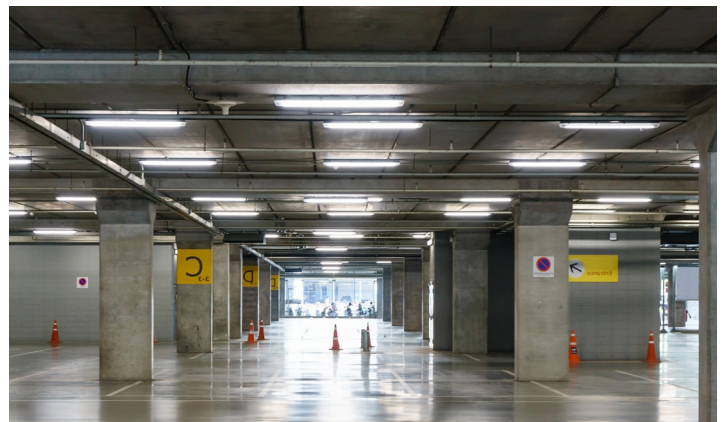


- ◆ Étanche traversant réglable {30W ; 45W ; 60W}
- ◆ Puissance lumineuse de 4610lm à 9330lm
- ◆ Modèle avec Switch CCT {3000K ; 4000K ; 6000K}
- ◆ Mise en cascade en fonction de la puissance
- ◆ Equipé de connecteurs rapides (sans vis)
- ◆ Rail pour étrier de fixation sur toute la longueur
- ◆ Kits de suspension en option



CARACTÉRISTIQUES TECHNIQUES

Puissance Électrique	30W	45W	60W
Puissance Lumineuse	3000°K	4 610lm	6 750lm
	4000°K	4 650lm	6 950lm
	6000°K	4 800lm	7 050lm
Efficacité (4000°K)	155lm/w		
Angle de Diffusion	120°		
Protection contre les Corps	IP65		
Protection contre les Chocs	IK08		
Classe Électrique	Classe II		
Durée de Vie (Ta = 25°C)	50.000 heures, L80B20		
Matériel	Polycarbonate Fixation Inox		
Driver	Interne		
Facteur de Puissance	0,95		
Tension d'Entrée	200~260Vac @ 48~63Hz		
Courant d'Entrée	0.3A		
Marque des LED	EPISTAR®		
Type de LED	SMD		
IRC	> 85		
Risque photobiologique	RG0		
MacAdam Ellipse	3		
OFF ⇌ ON	> 100.000 fois		
TOFF ↗ TON	0,1 seconde		
Bruit Acoustique	≤ 0dB (Inaudible)		
Température de Fonctionnement	-10° à 45°C		
Température de Stockage	-20° à 50°C		
Humidité Sans Condensation	20 à 90%		



Réglage de la puissance {30W ; 45W ; 60W}
Mise en cascade maximum⁽¹⁾ :

	30W	45W	60W
Nombre d'étanches :	24	18	12

⁽¹⁾ : @T_a = 25°C

Réglage de la teinte⁽²⁾ {3000K ; 4000K ; 6000K}

⁽²⁾ : Modèles concernés

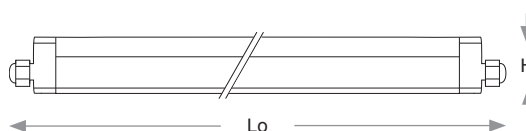
Connecteur Rapide,
Rétractable (Terre traversante)



Entraxe clips max 1390mm
Étanche avec l'option KIT rapide de suspension

CONDITIONNEMENT

Longueur	1 535mm
Hauteur	68mm
Largeur	73mm
Entraxe fixation	1390mm
Poids Unitaire	1,25Kg
Carton Extérieur	10pcs
Poids Carton	15,00Kg



CODES DE COMMANDE

1	● 044 355	Étanche 30/45/60W- On/Off	4000K
2	● 044 362	Étanche 30/45/60W - Sensor	3 CCT
3	● 046 106	Kit rapide de suspension	Opt1
4	● 044 393	Kit de 2 crochets	Opt2



CE RoHS

Lady Light®