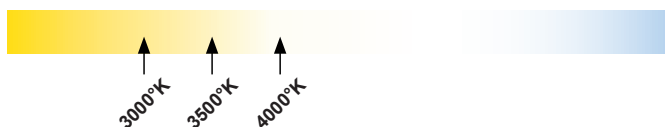




# SUSPENSION TWIST 1620 à 3150LM



- ◆ Suspension multipuissance
- ◆ 7 Niveaux de puissance de 12W à 22W
- ◆ Modèle avec Switch CCT {3000K ; 3500K ; 4000K}
- ◆ Puissance lumineuse : de 1620lm à 3150lm
- ◆ Angle de diffusion : 60°
- ◆ Diffuseur prismatique structuré (Retrait 35mm)
- ◆ Driver Flicker Free réglable



Driver standard :



Puissance réglable

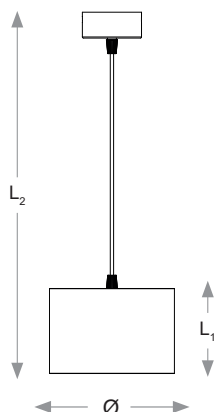
## CARACTÉRISTIQUES TECHNIQUES

Puissance Électrique	12W	18W	22W
Puissance Lumineuse	3000°K	3500°K	4000°K
	1 620lm	2 500lm	2 980lm
	1 660lm	2 560lm	3 060lm
	1 700lm	2 650lm	3 150lm
Efficacité (4000°K)	> 135lm/w		
Angle de Diffusion	60°		
Protection contre les Corps	IP 54		
Protection contre les Chocs	IK 07		
Classe Électrique	Classe II		
Durée de Vie (Ta = 25°C)	50.000 H, L90B10		
Matériel (Blanc / Noir)	Aluminium (RAL 9016 / 9005)		
Driver externe (TUV)	BOKE®		
Facteur de Puissance	0,98		
Tension d'Entrée	190~265Vac @ 48~63Hz		
Courant d'Entrée	0,10A	0,12A	0,14A
Courant d'Entrée LED	300mA	500mA	600mA
Tension d'Entrée LED	34-38Vdc		
Marque des LED	SAMSUNG®		
Type de LED	SMD		
Indice IRC	≥ 92		
Risque photobiologique	RG0		
MacAdam Ellipse	3		

OFF ⇄ ON	> 100.000 fois
TOFF ↗ TON	0,1 seconde
Bruit Acoustique	≤ 0dB (Inaudible)
Température de Fonctionnement	-10° à 40°C
Température de Stockage	-20° à 50°C
Humidité Sans Condensation	20 à 90%

## CONDITIONNEMENT

Ø	199mm
L <sub>1</sub>	120mm
L <sub>2</sub>	1000mm
Retrait de l'optique	35mm
Poids Unitaire	1,8Kg
Carton Extérieur	16pcs/6pcs
Poids Carton	15,00Kg

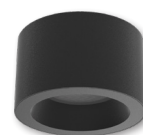


Courant	Réglage		Dip Switch			
	Tension	Puis.	1	2	3	4
300mA	28~42Vdc	12W	-	-	-	-
350mA	28~42Vdc	13W	ON	-	-	-
400mA	28~42Vdc	14W	ON	ON	-	-
450mA	28~42Vdc	16W	-	ON	ON	-
500mA	28~42Vdc	18W	-	-	ON	ON
550mA	28~42Vdc	20W	-	ON	ON	ON
600mA <sup>(1)</sup>	28~42Vdc	22W	ON	ON	ON	ON

<sup>(1)</sup> Réglage usine



Modèle Blanc



Modèle Noir



## CODES DE COMMANDE

1	● 046 526 SP	Suspension 18-22W 3CCT - On/Off	Blanc
2	● 046 533 SP		Noir
3	● 020 700	Câble de sécurité	

CE RoHS

Lady Light®